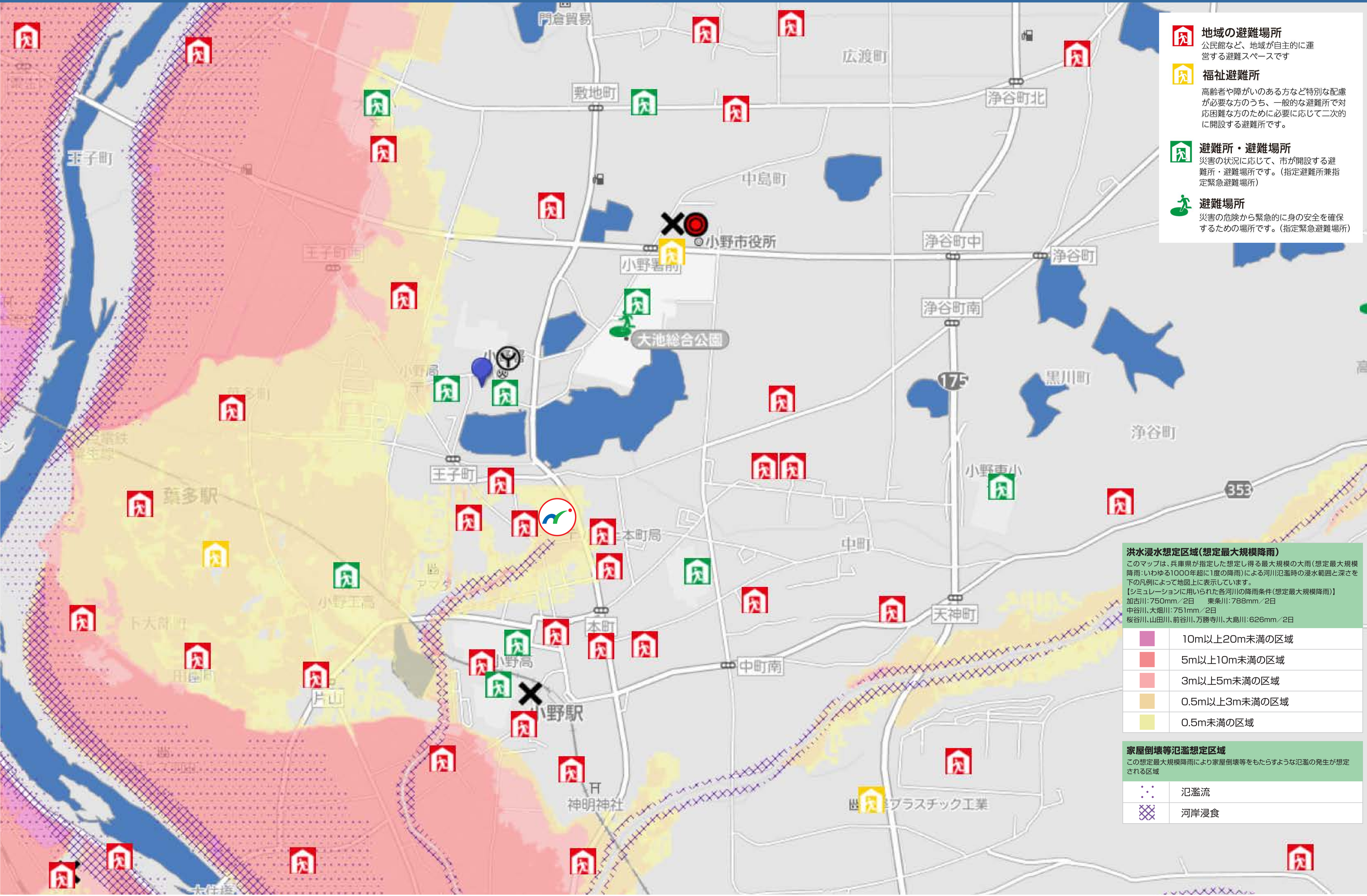







# 小野地区 洪水浸水想定区域(想定最大規模降雨)





-  **地域の避難場所**  
公民館など、地域が自主的に運営する避難スペースです
-  **福祉避難所**  
高齢者や障がいのある方など特別な配慮が必要な方のうち、一般的な避難所に対応困難な方のために必要に応じて二次的に開設する避難所です。
-  **避難所・避難場所**  
災害の状況に応じて、市が開設する避難所・避難場所です。(指定避難所兼指定緊急避難場所)
-  **避難場所**  
災害の危険から緊急的に身の安全を確保するための場所です。(指定緊急避難場所)

**洪水浸水想定区域(想定最大規模降雨)**  
このマップは、兵庫県が指定した想定し得る最大規模の大雨(想定最大規模降雨:いわゆる1000年超に1度の降雨)による河川氾濫時の浸水範囲と深さを下の凡例によって地図上に表示しています。  
【シミュレーションに用いられた各河川の降雨条件(想定最大規模降雨)】  
加古川:750mm/2日 東条川:788mm/2日  
中谷川、大畑川:751mm/2日  
桜谷川、山田川、前谷川、万勝寺川、大島川:626mm/2日

	10m以上20m未満の区域
	5m以上10m未満の区域
	3m以上5m未満の区域
	0.5m以上3m未満の区域
	0.5m未満の区域

**家屋倒壊等氾濫想定区域**  
この想定最大規模降雨により家屋倒壊等をもたらすような氾濫の発生が想定される区域

	氾濫流
	河岸浸食